

足と靴 相談・販売会



9/16 月/祝 [10:00-16:00]

自然派くらぶ生協

(八王子市大和田町 2-19-20)

参加申込

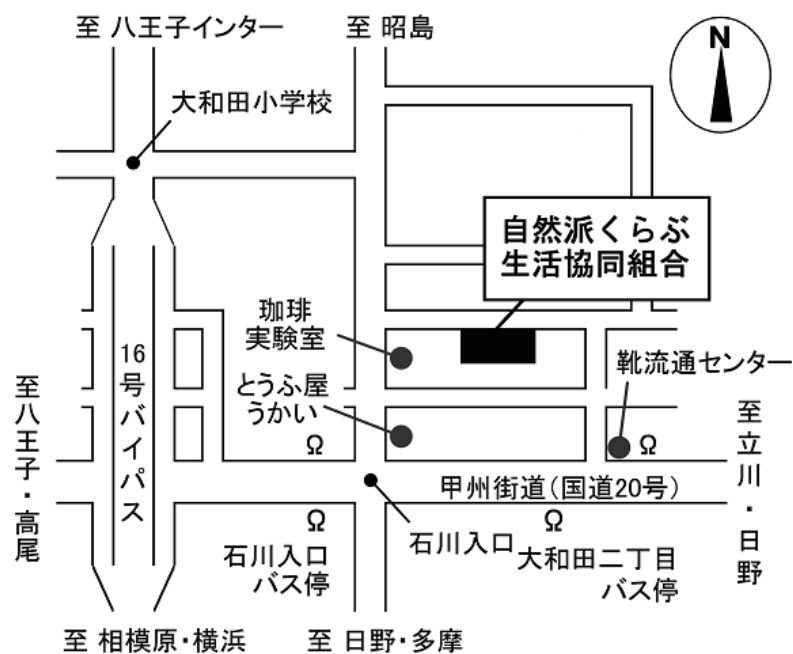
時間帯を事前にお電話

または QR コードからご予約ください

お一人様 30 分ほどかかりますので、参加ご希望の方は、お電話または QR コードからご予約ください。相談は無料ですので、お気軽にご予約下さい。

TEL.042-644-1811

自然派くらぶ生協
予約用QRコード



相談無料！ご参加お待ちしております！

足や体、靴のお悩みなどは是非ご相談ください



外反母趾



巻き爪



腰痛



膝痛



扁平足



むくみ

足や靴に関するお悩みがある方は是非ご参加ください。パラマウントの販売会では、足のサイズ測定や全身のバランスチェックを行ったあと、足と用途にあった靴をご提案させていただきます。自分にぴったり合った靴を履いて、もっと快適に歩きましょう！

裏面には、今回のおすすめ靴を掲載しております.....>

パラマウント・ワーカーズ・コープ

パラマウントはすべての革靴を東京・千住の本社工場で一足一足、手作り生産しています。「健康を足元からサポート」をモットーに、「足に合った靴」と「歩く楽しみ」を提供するため、履き心地の良さにこだわった靴の製造に取り組んでいます。製造・直販なので、靴の修理やメンテナンスなど、アフターケアも行います。



パラマウントの靴選び

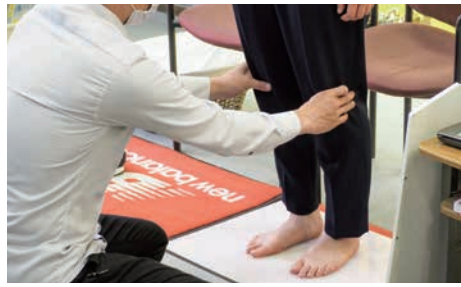
1 足や靴のお悩みをお聞きした後に足の状態を確認します

外反母趾、扁平足、巻き爪、合う靴がない、むくみ・冷えといった悩みを聞いて足の状態を確認していきます。



2 足のサイズ測定、身体のバランスチェックを行います

足長・足囲を測り、データを記録します。腰・ひざなど全身バランスのチェックを行い、状況を分析します。



3 お客様の足と用途にぴったりの靴をご提案します

足や体のお悩みやサイズチェックを踏まえて、お客様の足に合う靴をご提案し、試着して頂きます。



アフターケア

パラマウントは、靴の調整・修理など、アフターケアにも力を入れています。靴底の張り替えや、ヒールのゴム交換、糸ほつれ修理など、足に合った靴を長く履いていただくためにメンテナンスを行っています。

靴の修理

- 全面張替 9900円(税込)～
- かかとのみ張替 3300円(税込)

※ 修理は、約3週間ほどお時間を頂きます。
※ 修理できない靴もありますので、ご相談ください。

靴の調整 無料

ゆるい・きついなどの調整が無料！
ご購入いただいた靴の調整も行います。



オーダーメイドインソール

8800円(税込)～

専用器具で足型に合わせて成型し、足・全身のバランスを改善します。ウォーキングやスポーツなど用途に合わせて素材を選び作製します。オーダーメイドのならではのフィット感をお試しください。

お手持ちの靴にも作れますので、
インソールを入れたい靴をお持ちください。

- お作りしたインソールの調整・再成は、無料で行います。
インソールは使用している内にへたってくるので、型の取り直しを行います。



今回のおすすめ靴



パドヴァ

19,800円(税込)

すっきりと見えるバックベルトタイプのサンダル。つま先と甲の幅を面ファスナーで調整できるから左右差のある足などにもフィットさせやすく歩きやすさも◎



カッサロIII

20,900円(税込)

ソールをリニューアルし、履き心地がより良くなりました。甲をクロスベルトで押さえることで、しっかりとしたホールド感も◎



ニューバランス/ WW1880

16,500円(税込)

優れたクッション性と軽量性を備えたウォーキングシューズです。しっかりとした剛性が特徴で、長い距離のウォーキングも心地よくサポートします。



Instagram



X (Twitter)

