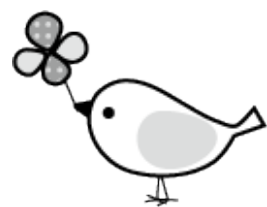


紛争 そして 疫病… 命の危機に直面している子ども達のために



# 虹募金 にご協力ください！

皆さん こんにちは。自然派くらぶのボランティアサークル、虹の会からのお願いです。虹の会では自然災害や紛争等で危機的状況にある子ども達、教育の機会を奪われている子ども達への募金活動を行っています。

今回はマークシートで募金していただける「虹募金」を実施致します。募金方法は下記をご覧ください。

この虹募金は、ユニセフとシャプラニールに送金し、世界の子ども達の支援に役立てられます。ユニセフでは現在、紛争が激化するシリアの子ども達への人道支援に力を入れています。またシャプラニールでは、一昨年の大地震に見舞われたネパールをはじめ、南アジアの子ども達の自立支援活動をしています。  
困難な状況でも懸命に生きようとしている子ども達のために「虹募金」へのご協力をどうぞお願い致します。

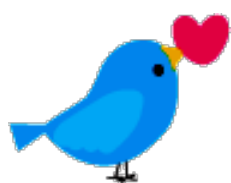
3月1回・3月2回

「虹募金」の募金番号

650 番

- ・マークシートの企画品欄、もしくはWEB注文にて、左記番号でお申込みください。
- ・3月1回、3月2回ともに同じ番号でお申込みできます。

1口 200円 (何口でも結構です)

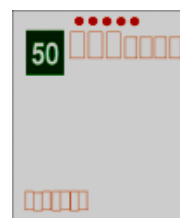


## 切手や書き損じハガキをご寄付ください！

虹の会では皆さんのご家庭で不要になった書き損じハガキや外国コインも募っています(下記参照)。皆さんからの寄贈品は、ユニセフとシャプラニールの2団体を通して専門業者で換金され、それぞれの海外支援活動に活かされます。「もったいない」という気持ちを海外協力に役立てる、人と地球に優しい「ステイ生活」。ぜひ皆さんもご協力ください！

- ・外貨 → 現在流通している物のみ。国ごとにまとめて頂くと助かります。
- ・切手 → 未使用及び使用済みの物もOK。
- ・プリペイドカード → 対象はテレフォンカードのみ。使用済みでもOK。
- ・書き損じ・未使用の官製ハガキ → いずれも未投函の物に限ります。
- ・ディズニーリゾートパスポート → 使用済みOK。

封筒や葉書に貼られている切手を出す際は、切手周囲に5mm位の余白を残して、台紙ごと切り取ってからお出しください。



## ユニセフファミリーボックス (貯金箱) も集めます

昨年春にお申込み頂いた方々、一年間ご協力ありがとうございました。お手元のファミリーボックスにお名前、組合員コードを付け、ビニール袋に入れて配送便に乗せてください。

## ファミリーボックスと切手・書き損じハガキ類のご提出は3月3日(金)迄にお願いします

ハガキ・切手等の寄付品とファミリーボックスのいずれもビニール袋や紙袋に入れて配送便に乗せ、できるだけ3月3日(金)迄にご提出ください。ご協力宜しくお願い致します。

